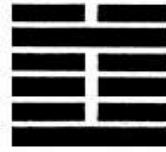


S.I.A.V.



It.V.A.S.

Società Italiana
Agopuntura Veterinaria



Italian Veterinary
Acupuncture Society

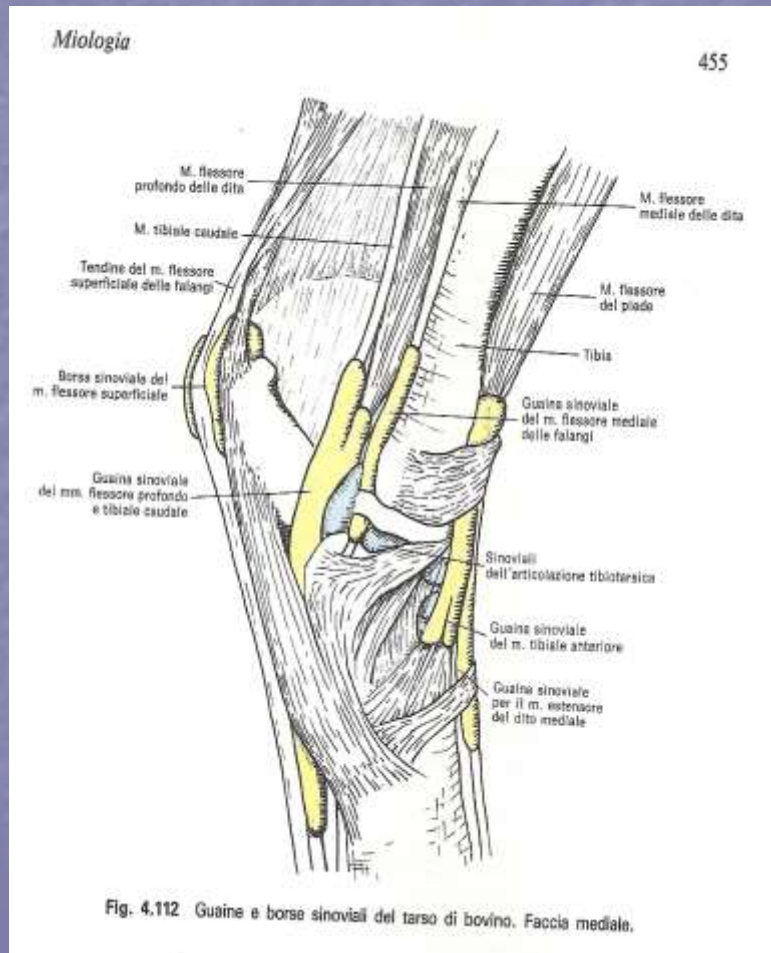
ANALGESIA AGOPUNTURALE NELLE PATOLOGIE TARSALI DEL BOVINO DA CARNE

Dott. Paolo Bozzi

**Relatori: Dott.ssa Margherita Gazzola
Dott. Patrizio Covi**

VI Corso Triennale S.I.A.V. di Agopuntura Veterinaria – a.a. 2009/2010

Patologie Tarsali nel Bovino da Carne



Patologie Tarsali

- **Eziologia:** Traumatica e/o Infettiva
- **Fattori predisponenti:**
 - **pavimentazione su grigliato,**
 - **rapido accrescimento,**
 - **competizioni all'interno dei gruppi**
- ❖ **Complicanze Settiche:** A.Pyogenes, Mycoplasma

Patologie Tarsali



Il Dolore nei Ruminanti

➤ Difficile
Valutazione

➤ Difficile
Misurazione

TABLE 23-1 Behavioral Indicators of Pain in Horses and Cattle

Behavioral Indicator	Equine	Ruminant
NONSPECIFIC BEHAVIORAL INDICATORS		
Considerable restlessness, agitation, and anxiety	✓	✓
Rigid stance and reluctance to move	✓	✓
Lowered head carriage	✓	✓
Fixed stare and dilated nostrils, clenched jaw	✓	
Aggression toward own foal	✓	
Aggression toward handlers, horses, objects, and self	✓	
Tail wagging		✓
Foot stamping, kicking		✓
Bruxism (teeth grinding)		✓
Abnormal grazing pattern		✓
Lip curling		✓
BEHAVIORAL INDICATORS OF ABDOMINAL PAIN		
Vocalization (deep groaning, grunting)	✓	✓
Rolling	✓	✓
Kicking at abdomen	✓	✓
Flank watching	✓	✓
Stretching	✓	✓
Dullness and depression	✓	✓
BEHAVIORAL INDICATORS OF LIMB AND FOOT PAIN		
Weight-shifting between limbs	✓	
Limb guarding	✓	
Abnormal weight distribution	✓	✓
Pointing, hanging, and rotating limbs	✓	
Abnormal movement	✓	✓
Reluctance to move	✓	✓
Arched back		✓
BEHAVIORAL INDICATORS OF HEAD AND DENTAL PAIN		
Head shaking	✓	
Abnormal bit behavior	✓	
Altered eating; anorexia, quidding, food pocketing	✓	

Clinica MTC

- Esordio: Bi-Sindrome da freddo o umidità
- Evoluzione verso forme di Bi-Sindrome da calore
- Limitandosi alla visita ispettiva si definisce un quadro di Stagnazione di Xue e vuoto di KI

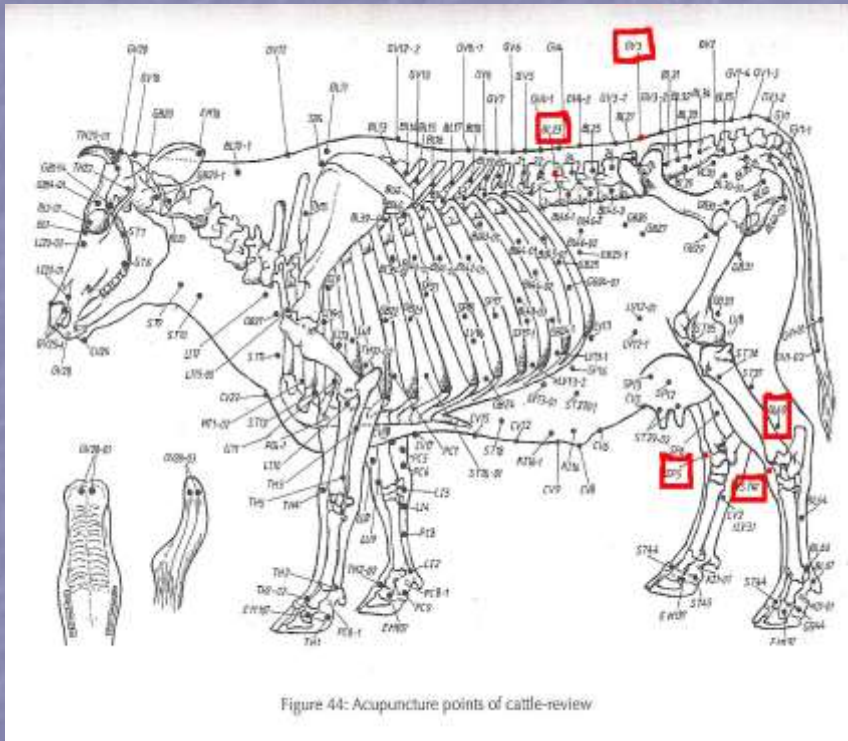
Materiali e Metodi

- 5 bovini maschi (2 Limousine, 2 Charolaise, 1 Aubrac), di età 12-15 mesi, 400-470 kg
- Isolamento dopo l'evidenza della patologia
- Valutazione del dolore mediante scala VAS
- Valutazione dell'alimentazione spontanea e della risposta agli stimoli
- Trattamento AP con aghi 0.3x40mm al giorno 0 e dopo 48h

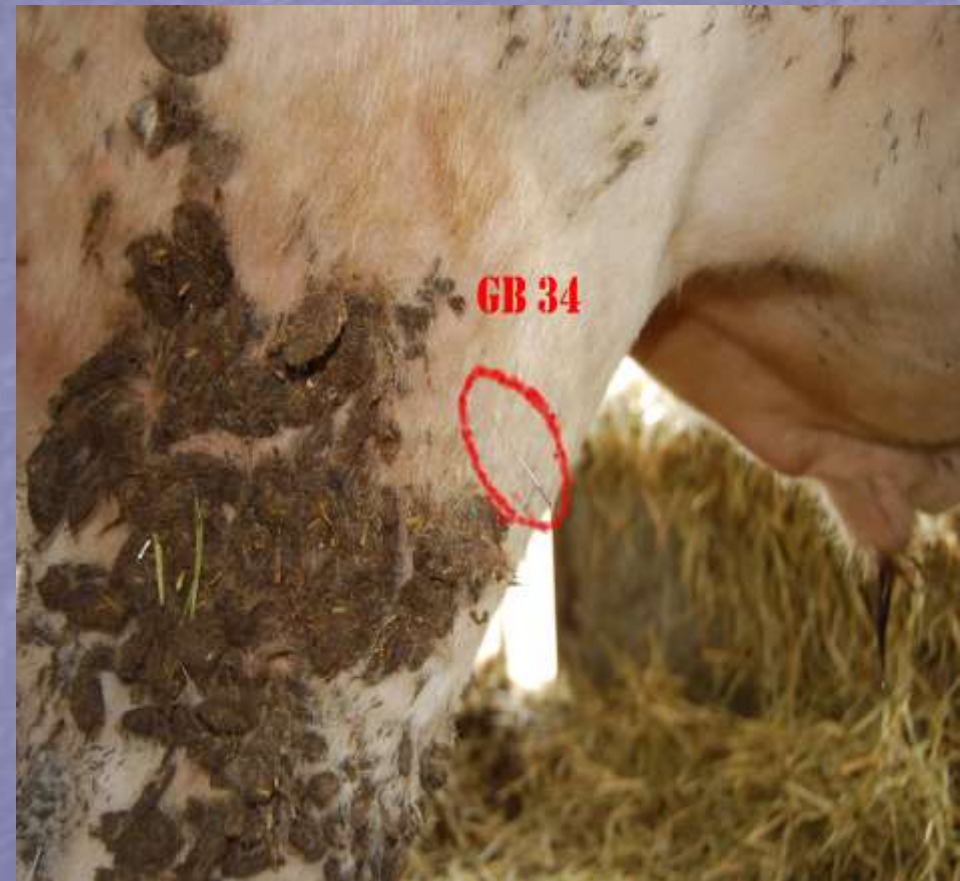
Trattamento AP

- BL 60 - Purifica il Calore, Punto Analgesico
- KI 3 – Punto Yuan, Nutre Qi di KI
- GB 34 – Punto Hui di Tendini e Legamenti
- SP 5 – Punto Locale
- ST 41 – Punto Locale
- BL 23 – Back Shu di KI
- Bai Hui posteriore – Sostiene lo Yang

Trattamento AP



Trattamento AP



RISULTATI

	VAS ₀	VAS ₀ +AP	VAS ₁	VAS ₂	VAS ₂ +AP	VAS ₃	VAS ₄	VAS ₅	VAS ₆
CH 1	90	60	60	75	60	60	80	80	80
CH 2	80	60	50	60	50	50	60	70	70
LIM 1	90	50	60	60	60	60	70	70	70
LIM 2	80	60	50	60	60	60	60	70	70
ABC	75	50	50	60	40	50	50	60	60

CONCLUSIONI

- Il trattamento AP ha mostrato efficacia nell'alleviare la sintomatologia dolorosa
- L'assenza di trattamenti eziologici ha fatto sì che comunque le patologie progredissero
- Il trattamento Ap può essere preso in considerazione in alternativa al trattamento antidolorifico

Grazie per l'attenzione

