



Milano, 2025

Corso di Dietetica Cinese per Piccoli Animali



89 ore di percorso formativo con **TEORIA** e **PRATICA**, valido per l'acquisizione di 89 crediti SPC



<https://www.siav-itvas.org/wp/corso-dietetica-cinese-per-animali/>



siavsegreteria@gmail.com

Obiettivi del Corso



Apprendere i principi fondamentali della dietetica cinese e delle terapie attraverso i cibi, le erbe e i micoterapici.



Conoscere le qualità energetiche dei vari alimenti, le tecniche di cottura, preparazione e conservazione.



Imparare a combinare gli alimenti, le erbe e i micoterapici in modo armonico per correggere il disequilibrio energetico presente nell'animale.

Apprendere come selezionare gli alimenti in funzione della tipologia e costituzione dell'animale in chiave preventiva.



Imparare a formulare una razione equilibrata dal punto di vista qualitativo e quantitativo.



Poter applicare la terapia attraverso i cibi nella propria pratica quotidiana e nella propria alimentazione.



● Sabato (orario 9-17:00)

● Domenica (orario 9-13:00)

Antonino Catania

Introduzione alla MTCV (1° Parte)

E. Amorosi, F.Cantaluppi

Dieta Preventiva In Base Alle Costituzioni

Valutare Il Proprietario

Eliana Amorosi

Principi di Dietetica Cinese

Francesca Parisi e Maria Chiara Lietti

Introduzione alla MTCV (3° Parte)

Fabrizia Cantaluppi

Formulazione della Dieta

Claudia Pisor

Micoterapia Principi E Applicazioni Nel Cane E Nel Gatto

15
MAR

16
MAR

11
APR

13
APR

24
MAG

25
MAG

21
GIU

22
GIU

12
LUG

13
LUG

27
SET

28
SET

E. Amorosi – F. Cantaluppi

Visita MTCV in funzione della Dieta

Esame della Lingua

Fabrizia Cantaluppi

Dietetica Cinese e Barf a Confronto
L'integrazione naturale

Gudrun Mayr

Fitoterapia In Cucina

Chiara Cassis

Introduzione alla MTCV (2° Parte)

Eliana Amorosi

Proprietà degli alimenti in MTC

F. Cantaluppi

Laboratorio
Come preparare la Dieta personalizzata



- Sabato (orario 9-17:00)
- Domenica (orario 9-13:00)

Valeria Tonino

Dietetica Cinese per il Veterinario Agopuntore

E. Amorosi – F. Cantaluppi

Come Affrontare Gli Squilibri della Terra

19
OTT

9
NOV

18
OTT

8
NOV

E. Amorosi – F. Cantaluppi

Discussione Di Casi Clinici

N. Chierichetti

Principi Di Kinesiologia Applicata
Nella Scelta Degli Alimenti



29
NOV

Presentazione di un Caso Clinico

h 9- 13

Consegna Dei Diplomi *

h 9- 13

Eleonora Murdaca

Laboratorio sul Tè con Degustazione

h 14.30-18

**Per conseguire l'attestato finale,
è obbligatoria la frequenza del 75% delle lezioni
e la presentazione di un caso clinico a fine corso*



Sede del Corso

Il corso si terrà **ONLINE** sulla piattaforma Zoom
Le lezioni si terranno il sabato dalle 9 alle 17 e la domenica dalle 9 alle 13*



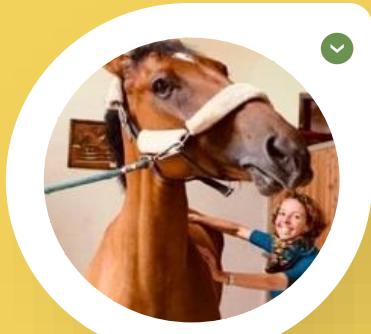
La lezione di Aprile si terrà venerdì (mattina e pomeriggio) e sabato (solo mattina)



*La lezione di ottobre sarà obbligatoriamente in **PRESENZA** presso la Clinica ANICURA Tibaldi
La giornata di consegna diplomi e degustazione del tè si terrà presso SEDE DA DEFINIRE



Docenti del Corso



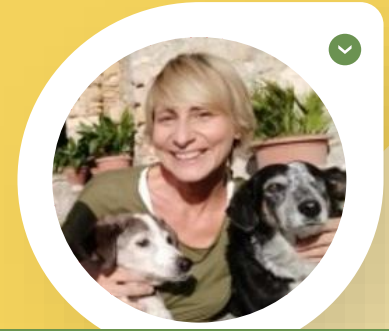
Gudi Mayr-Buoninsegna

DVM, docente S.I.A.V.



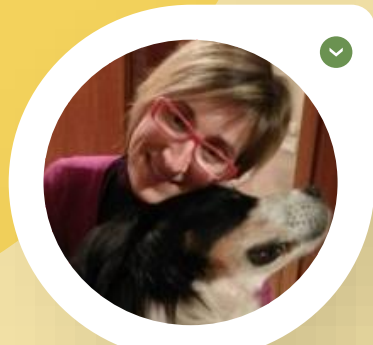
Eliana Amorosi

**DVM, docente e direttore
corsi S.I.A.V.**



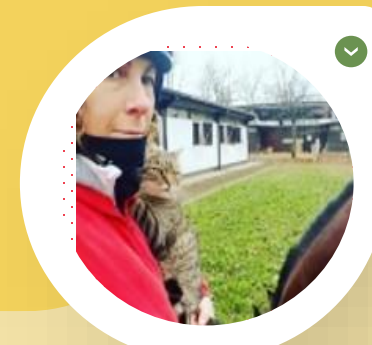
Fabrizia Cantaluppi

DVM, nutrizionista, agopuntrice



Claudia Pislor

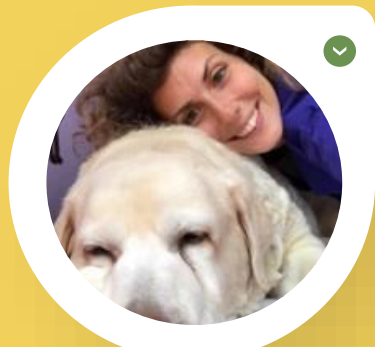
DVM, docente S.I.A.V.



Nicoletta Chierichetti

DVM, docente S.I.A.V.

Docenti del Corso



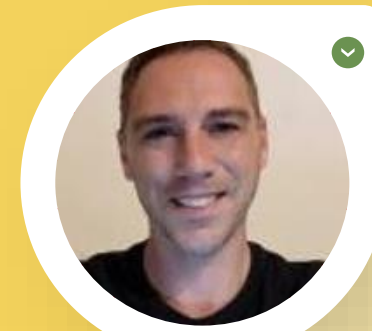
Chiara Cassis

DVM, docente S.I.A.V.



Valeria Tonino

**Esperta in Alimentazione
secondo la medicina cinese**



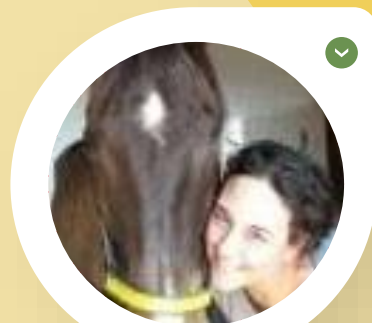
Antonino Catania

DVM, docente S.I.A.V.



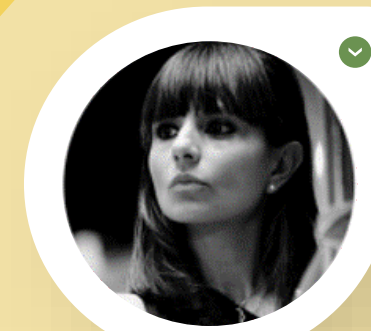
Francesca Parisi

DVM, PhD, docente S.I.A.V.



Maria Chiara Lietti

DVM, docente S.I.A.V.



Eleonora Murdaca

Tea Taster ed esperta di tè

Termini e Modalità di Iscrizione



Modulo di Iscrizione

L'iscrizione andrà compilata **online all'indirizzo:**

<https://www.sia-v.it/vas.org/wp/corso-dietetica-cinese-per-animali/>



Quota di Iscrizione

La quota è di **1900 €** in un'unica soluzione oppure 2 rate da **950 euro**.

Per chi ha già conseguito il Diploma di Agopuntura la quota è di **1700 €** in un'unica soluzione oppure 2 rate da **850 euro**. Nella quota è inclusa l'iscrizione a S.I.A.V. 2025



Termine per l'Iscrizione

La domanda di iscrizione dovrà essere presentata entro il **22 febbraio 2025**



Numero di Partecipanti

Il Corso avrà un numero Massimo di 20 partecipanti.



Documentazione da Allegare

Al momento dell'iscrizione oltre alla copia del bonifico del versamento occorre allegare copia del Diploma di Laurea, Codice Fiscale, eventuale Diploma di Agopuntura Veterinaria

Material Didattico

Tutti I partecipanti al Corso riceveranno il seguente materiale didattico incluso con la propria iscrizione:



Slide sugli argomenti delle lezioni



Casi Clinici reali



Ricettario S.I.A.V.



Schede e Tabelle degli alimenti